

Política habitacional de la Ciudad de Buenos Aires

Análisis presupuestario
2005-2009

Dip. Facundo Di Filippo
Presidente Comisión de
Vivienda

Legislatura de la Ciudad

Situación habitacional en la CABA

- ◆ Población CABA _____ 2.768.772 hab.
- ◆ Población en Emergencia Habitacional ____ 500.000 hab.
- ◆ Población en Villas _____ 300.000 hab.
- ◆ Población en Asentamientos _ 30.000 hab.
- ◆ Población en Conventillos _____ 1.300 hab.
- ◆ Población en hoteles _____ 1.000 hab.

- ◆ Villas _____ 14
- ◆ Asentamientos precarios ____ 140
- ◆ Núcleos Habitacionales
Transitorios (NHT) _____ 2
- ◆ Barrios Municipales y
Complejos Habitacionales ____ 18

Estructura Vivienda en Ciudad

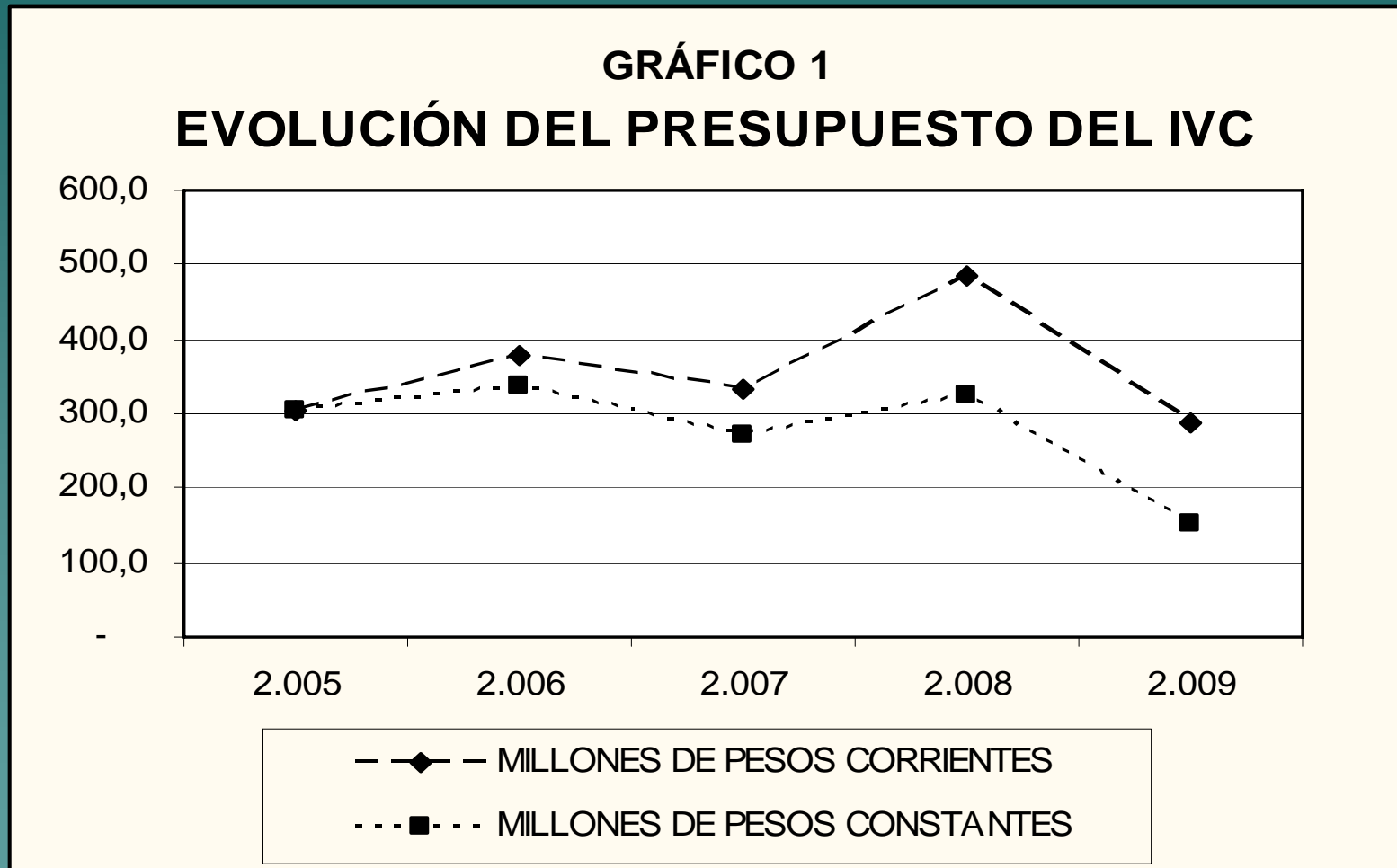
- ◆ La política habitacional de la Ciudad de Buenos Aires se divide en 4 sectores:
- ◆ Instituto de Vivienda de la Ciudad (IVC): es el organismo encargado de diseñar y ejecutar la política habitacional de la Ciudad
- ◆ Ministerio de Desarrollo Social: es el organismo encargado de atender las situaciones de emergencia habitacional
- ◆ Corporación Buenos Aires Sur: es una Sociedad del Estado que se encarga de la planificación y construcción en las villas del sur de la ciudad
- ◆ Unidad de Gestión e Intervención Social (UGIS): esta unidad atiende la emergencia social y de infraestructura en las villas y asentamientos

**El presupuesto del IVC: la
evidencia económica de la
política habitacional del
gobierno de la CABA**

Presupuesto del IVC sancionado en Pesos corrientes y proporción del presupuesto total de la CABA

AÑO	PESOS	PORCENTAJE
2005	304.568.035	5,4%
2006	379.681.093	5,1%
2007	333.254.385	3,4%
2008	484.425.710	3,2%
2009	286.077.330	1,7%

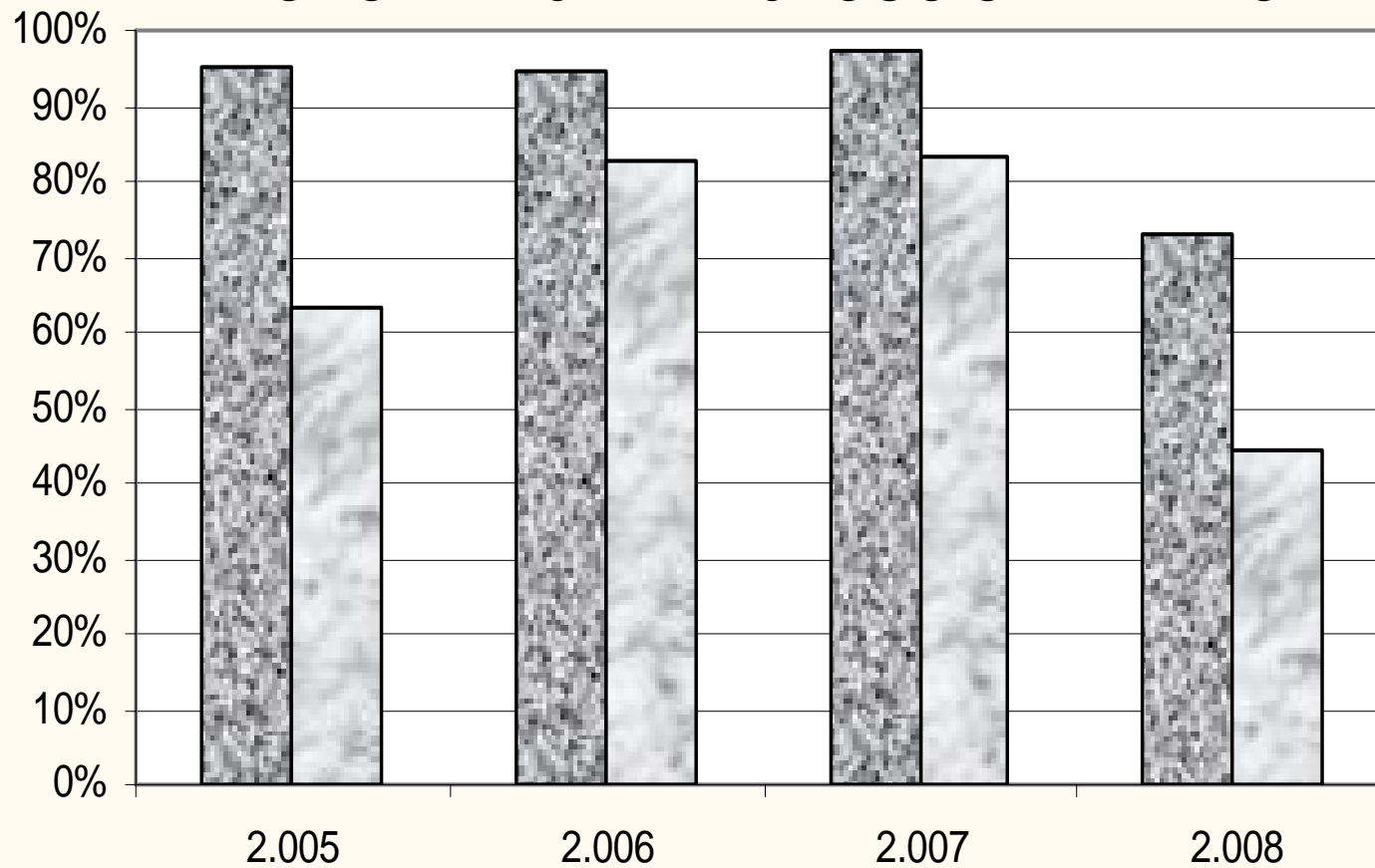
Evolución del presupuesto del IVC



Porcentaje de Ejecución del IVC

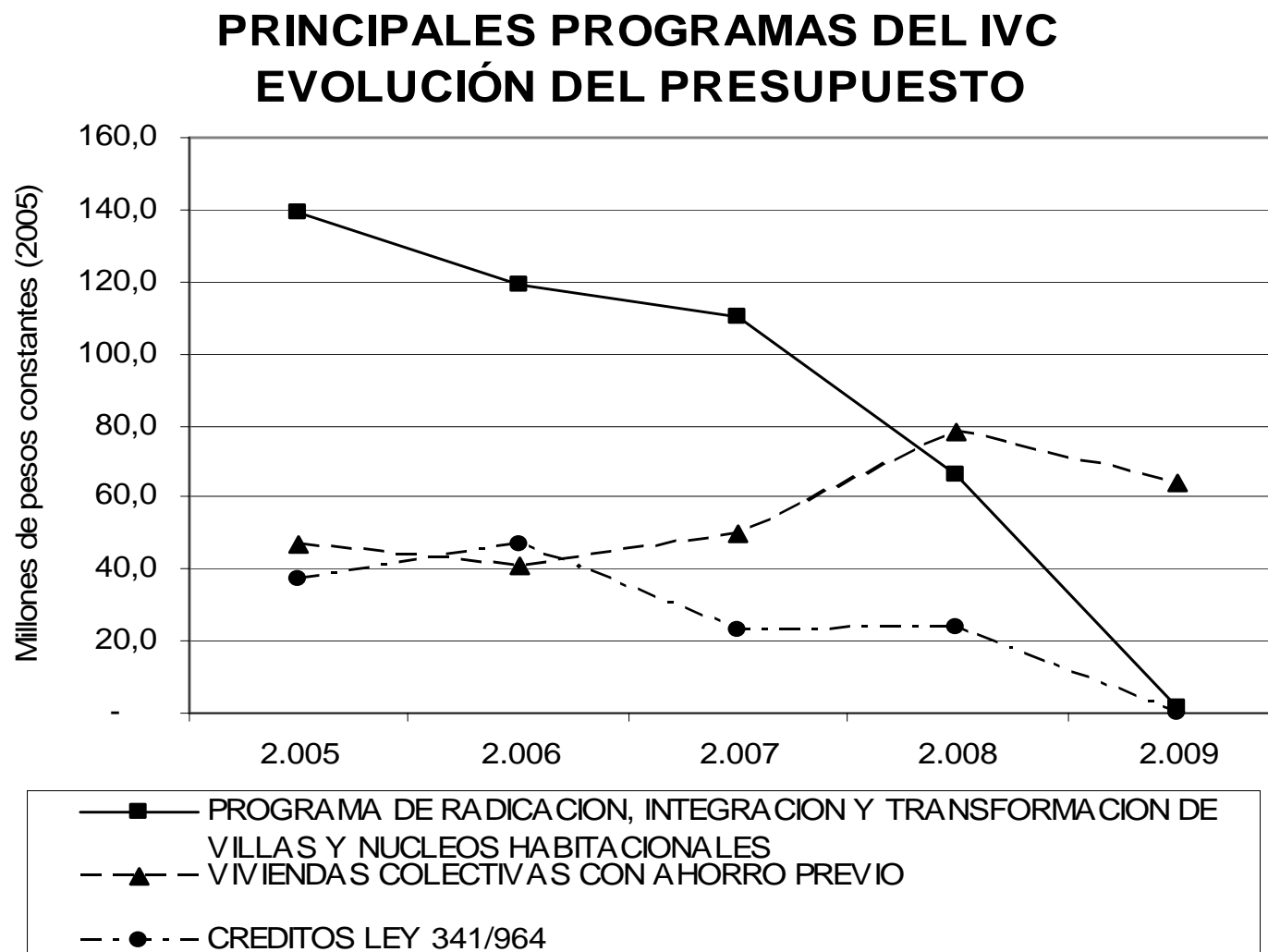
AÑO	PORCENTAJE DE EJECUCIÓN
2005	65,90%
2006	85,50%
2007	86,70%
2008	25%

GRÁFICO 2 PORCENTAJE DE EJECUCIÓN DEL IVC



■ ACTIVIDADES CENTRALES
□ RESTO DE LOS PROGRAMAS


Principales programas del IVC en relación con la evolución del presupuesto total



Conclusiones parciales

- ◆ El presupuesto del IVC ha tenido un comportamiento errático a través de los años y en términos reales, es tendencialmente decreciente.
- ◆ A su vez, ocupa un lugar cada vez menor en el presupuesto general de la ciudad.
- ◆ La ejecución del presupuesto del IVC presenta valores históricos bajos, que se explican casi totalmente por la sub ejecución de sus programas específicos.

**El presupuesto 2008 y
2009: reflejo de la
política de vivienda de
la actual gestión**



Presupuesto Vivienda CABA Año 2008



PRESUPUESTO VIVIENDA CABA - 2008

Unidad ejecutora	
Instituto de Vivienda de la Ciudad	484.425.710
Ministerio de Desarrollo Social	62.696.651
Corporación Buenos Aires Sur	24.073.576
Unidad de Gestión e Intervención Social	18.423.311
Total	589.619.248
Presupuesto CABA	13.394.232.815
Porcentaje presupuesto CABA	4,40%

IVC

- ◆ El presupuesto vigente asignado para el ejercicio 2008 es de \$484.425.710, representando un 3,22% del presupuesto total asignado para ese año a la CABA (\$13.394.232.815). Los programas que están incluidos en el IVC para este año son los siguientes:

- ◆ Créditos Ley 341/964
- ◆ Vivienda Porteña
- ◆ Colonia Sola
- ◆ Regularización Dominial
- ◆ Programa de Radicación, Integración y Transformación en Villas
- ◆ Rehabilitación La Boca
- ◆ Rehabilitación de Conjuntos Urbanos
- ◆ Operatoria Ex AU3
- ◆ Mejor Vivir
- ◆ Viviendas colectivas con Ahorro Previo

Ejecución I trimestre 2008

Descripción	Vigente	Definitivo	Devengado	% de ejecución
Instituto De La Vivienda Ley 1251	484.425.710	15.203.177	15.203.177	3,14%
Actividades Centrales	75.967.051	7.100.990	7.100.990	9,35%
Créditos Ley 341/964	35.853.829	-	-	0,00%
Vivienda Porteña	15.000.000	-	-	0,00%
Colonia Sola	1.300.000	-	-	0,00%
Regularización Dominial	2.000.000	-	-	0,00%
Programa De Radicación, integración Y Transformación De Villas Y Núcleos Habitacionales	99.232.369	1.688.809	1.688.809	1,70%
Rehabilitación La Boca	19.732.186	-	-	0,00%
Rehabilitación De Conjuntos Urbanos	13.574.275	2.006.000	2.006.000	14,78%
Operatoria Ex Au3	13.000.000	-	-	0,00%
Mejor Vivir	9.766.000	-	-	0,00%
Viviendas Colectivas Con Ahorro Previo	199.000.000	4.407.378	4.407.378	2,21%

Ejecución II trimestre 2008

Descripción	Vigente	Definitivo	Devengado	% de ejecución
Instituto De La Vivienda Ley 1251	484.425.710	121.875.627	121.875.627	25%
Actividades centrales	58.733.607	27.723.152	27.723.152	47%
Créditos Ley 341/964	74.182.585	31.548.671	31.548.671	43%
Vivienda Porteña	19.951.724	4.951.724	4.951.724	25%
Colonia Sola	1.225.000	0	0	0%
Regularización Dominial	1.870.000	1.808	1.808	0%
Programa De Radicación, integración Y Transformación De Villas Y Núcleos Habitacionales	112.008.929	13.184.778	13.184.778	12%
Rehabilitación La Boca	9.747.065	14.298	14.298	0%
Rehabilitación De Conjuntos Urbanos	70.467.326	29.656.637	29.656.637	42%
Operatoria Ex Au3	2.559.832	581.099	581.099	23%
Mejor Vivir	16.056.866	238.805	238.805	1%
Viviendas Colectivas Con Ahorro Previo	117.622.776	13.974.654	13.974.654	12%

Corporación Buenos Aires Sur

El presupuesto vigente asignado para el ejercicio 2008 es de **\$19.073.576**, representando un **0.01%** del presupuesto total asignado para ese año a la CABA (**\$13.394.232.815**)

Ejecución I trimestre 2008

Descripción	Vigente	Definitivo	Devengado	% de ejecución
Corporación Del Sur S.E.	19.073.576	4.768.394	4.768.394	25,00%

Ejecución II trimestre 2008

Descripción	Vigente	Definitivo	Devengado	% de ejecución
Corporacion Del Sur S.E.	24.073.576	15.677.788	15.677.788	65%

Unidad de Gestión e Intervención Social

- ◆ El presupuesto vigente asignado para el ejercicio 2008 es de \$23.627.112, representando un 0.01% del presupuesto total asignado para ese año a la CABA (\$13.394.232.815)

Ejecución I trimestre 2008

Descripción	Vigente	Definitivo	Devengado	% de ejecución
Unidad De Gestión Intervención Social	23.627.112	46.085	46.085	0,20%
Emergencia Habitacional Promoción Social Y Hábitat	23.627.112	46.085	46.085	0,20%
Gastos En Personal	54.140	46.085	46.085	85,12%
Bienes De Consumo	600.047	-	-	0,00%
Servicios No Personales	3.495.995	-	-	0,00%
Bienes De Uso	28.986	-	-	0,00%
Transferencias Al Sector Privado Para Financiar Gastos Corrientes	19.447.944	-	-	0,00%

Ejecución II trimestre 2008

Descripción	Vigente	Definitivo	Devengado	% de ejecución
Unidad De Gestión Intervención Social	18.423.311	108.524	108.524	1%
Emergencia Habitacional Promoción Social Y Hábitat	18.423.311	108.524	108.524	1%
Gastos En Personal	242.965	108.524	108.524	45%
Bienes De Consumo	600.047	0	0	0%
Servicios No Personales	3.495.995	0	0	0%
Bienes De Uso	1.136.360	0	0	0%
Transferencias Al Sector Privado Para Financiar Gastos Corrientes	12.947.944	0	0	0%

Unidad Ejecutora Ex Au3

- ◆ El presupuesto vigente asignado para el ejercicio 2008 es de \$608.497, representando un porcentaje que no alcanza al 0.1 % del presupuesto total asignado para ese año a la CABA (\$13.394.232.815)

Ejecución I trimestre 2008

Descripción	Vigente	Definitivo	Devengado	% de ejecución
Unidad Ejecutora Ex AU3	608.497	90.620	90.620	14,89%
Gastos En Personal	370.840	76.346	76.346	20,59%
Bienes De Consumo	39.225	2.994	2.994	7,63%
Servicios No Personales	101.752	10.635	10.635	10,45%
Bienes De Uso	96.680	645	645	0,67%

Ejecución II trimestre 2008

Descripción	Vigente	Definitivo	Devengado	% de ejecución
Unidad Ejecutora Ex AU3	1.213.817	356.351	356.351	29%
Recuperación De La Traza De La Ex - Au3	1.213.817	356.351	356.351	29%
Gastos En Personal	728.323	328.871	328.871	45%
Bienes De Consumo	39.225	4.689	4.689	12%
Servicios No Personales	208.808	21.777	21.777	10%
Bienes De Uso	237.461	1.014	1.014	0%

Ministerio de Desarrollo Social

Dentro del presupuesto del Ministerio de Desarrollo Social, a los fines de analizar la problemática de vivienda, nos interesa la Dirección General Sistema de Atención inmediata. El presupuesto vigente asignado para el ejercicio 2008 es de \$62.696.510 representando un 0,46 % del presupuesto total asignado para ese año a la CABA (\$13.394.232.815).

Dentro de esta Dirección funcionan tres programas:

1. Asistencia Socio habitacional
2. Asistencia Integral a los Sin techo
3. Asistencia Inmediata ante la Emergencia Habitacional

Ejecución II trimestre 2008

Programa	Vigente	Devengado	% de ejecución
Asistencia Socio Habitacional	37.296.240	17.258.192	46,30%
Asistencia Integral A Los Sin Techo	10.785.693	3.873.432	35,90%
Asistencia Inmediata Ante La Emergencia Social	14.614.577	3.128.331	21,40%

Presupuesto Vivienda CABA Año 2009



PRESUPUESTO VIVIENDA CABA - 2009

Unidad ejecutora	Pesos
Instituto de Vivienda de la Ciudad	286.077.330
Ministerio de Desarrollo Social	74.525.924
Corporación Buenos Aires Sur	26.012.380
Unidad de Gestión e Intervención Social	28.747.600
Total	415.363.234
Presupuesto CABA	16.980.800.000
Porcentaje presupuesto CABA	2,45%

IVC

- ◆ Según el Proyecto de Presupuesto 2009, el importe total asignado al IVC para ese ejercicio es de \$286.077.330, representando un 1.6% del presupuesto total asignado para ese año a la CABA (\$16.980.800.000). Los programas que están incluidos en el IVC para este período son los mismos que en el período anterior, pero con 3 modificaciones: hay dos que se eliminan (Ley 341 y Vivienda Porteña) y uno que se agrega que es el siguiente:
- ◆ Ley 2258. Cooperativas: Este programa consiste en otorgar subsidios a beneficiarios de viviendas atendiendo lo impartido por la Ley 2258.

Descripción	Importe
Instituto De La Vivienda Ley 1251	286.077.330
Actividades Comunes a los Programas 68, 69,70, 77, 78, 79, 80, 81, 82, 87, 88 y 89	80.527.330
Colonia Sola	20.000
Regularización Dominial	2.000.000
Programa De Radicación, Integración Y Transformación De Villas Y Núcleos Habitacionales	2.800.000
Rehabilitación La Boca	28.750.045
Rehabilitación De Conjuntos Urbanos	46.600.000
Operatoria Ex Au3	3.667.950
Mejor Vivir	500.000
Viviendas Colectivas Con Ahorro Previo	119.482.005
Ley 2258 - Cooperativas	2.000.000

Comparación IVC 2008 - 2009

	2.008	2.009	Diferencia
Instituto de Vivienda	484.425.710	286.077.330	-198.348.380
Actividades Comunes	58.733.607	80.257.330	21.523.723
Ley 341	74.182.585		-74.182.585
Vivienda Porteña	19.951.724		-19.951.724
Colonia Sola	1.225.000	20.000	-1.205.000
Regularización Dominial	1.870.000	2.000.000	130.000
Programa de Villas	112.008.929	2.800.000	-109.208.929
Rehabilitación La Boca	9.747.065	28.750.045	19.002.980
Rehabilitación de Conjuntos Urbanos	70.467.326	46.600.000	-23.867.326
Operatoria Ex AU3	2.559.832	3.667.950	1.108.118
Mejor Vivir	16.056.866	500.000	-15.556.866
Viviendas Colectivas con Ahorro Previo	117.622.776	119.482.005	1.859.229
Ley 2258. Cooperativas		2.000.000	2.000.000
DIFERENCIA 2008 - 2009			-243.972.430

Corporación Buenos Aires Sur

Jurisdicción	Unidad Ejecutora	Importe
Ministerio De Desarrollo Económico	Corporación Del Sur S.E.	26.012.380

Comparación Corporación 2008 - 2009

	2008	2.009	Diferencia
Corporación Bs As Sur	24.073.576	26.012.380	1.938.804

Unidad de Gestión e Intervención Social

Jurisdicción	Unidad Ejecutora	Descripción	Importe
Ministerio De Desarrollo Económico	Unidad De Gestión Intervención Social	Intervención Social En Villas de Emergencia y NHT	28.747.600

Comparación UGIS 2008 - 2009

	2008	2009	Diferencia
UGIS	18.423.311	28.747.600	10.324.289

Unidad Ejecutora Ex Au3

Jurisdicción	Unidad Ejecutora	Descripción	Importe
Ministerio De Desarrollo Urbano	Unidad Ejecutora Exau3	Recuperación De La Traza De La Ex - Au3	3.302.210

Comparación Unidad Ejecutora Ex Au3 2008 - 2009

	2008	2009	Diferencia
Unidad Ejecutora Ex AU3	1.213.817	3.302.210	2.088.393

Ministerio de Desarrollo Social

Jurisdicción	Unidad Ejecutora	Descripción	Importe
Ministerio de Desarrollo Social	Dirección General Sistema de Atención Inmediata	Dirección General Sistema de Atención Inmediata	74.525.924
Ministerio de Desarrollo Social		Asistencia Socio Habitacional	45.276.194
Ministerio de Desarrollo Social		Asistencia Integral a los Sin Techo	15.009.488
Ministerio de Desarrollo Social		Asistencia Inmediata Ante la Emergencia Habitacional	14.240.242

Comparación Ministerio de Desarrollo Social 2008 - 2009

	2008	2009	Diferencia
Dirección Integral de Atención Inmediata	62.696.510	74.525.924	8.829.414
Asistencia Socio Habitacional	37.296.240	45.276.194	7.979.954
Asistencia Integral a los Sin Techo	10.785.693	15.009.488	4.223.795
Asistencia Inmediata Ante la Emergencia Habitacional	14.614.577	14.240.242	-374.335

Comparación Presupuesto Vivienda 2008 - 2009

PRESUPUESTO VIVIENDA CABA				
	2008	2009	Variación nominal	Variación poder de compra
UNIDAD EJECUTORA				
INSTITUTO DE VIVIENDA DE LA CIUDAD	484.425.710	286.077.330		
MINISTERIO DE DESARROLLO SOCIAL	62.696.651	74.525.924		
CORPORACION BUENOS AIRES SUR	24.073.576	26.012.380		
UNIDAD DE GESTION E INTERVENCION SOCIAL	18.423.311	28.747.600		
TOTAL	589.619.248	415.363.234	-29%	-45%
PRESUPUESTO CABA	13.394.232.815	16.980.800.000		
PORCENTAJE PRESUPUESTO CABA	4%	2,45%		

FONDO DE EMERGENCIA LEY 1408

- ◆ Según el artículo 3 de la ley 1408 (sancionada en el año 2004) debería crearse un fondo para atender la emergencia habitacional
- ◆ \$50.000.000 multiplicado por 4 años: \$200.000.000
- ◆ Se han realizado pedidos de informes y aún no se ha obtenido respuesta sobre si este fondo se encuentra o no creado.